



18<sup>a</sup> MARXA CICLOTURISTA

Terra de  
**Remences**



**10 DE MAIG · 2015**

**ST. ESTEVE D'EN BAS**



**Club  
Ciclista  
BAS**

Amb el suport de:



Ajuntament de  
la Vall d'en Bas



Federació Catalana  
de Ciclisme



**CIRCUIT CICLOPIRINEUS**

**CHALLENGE CATALANA DE CICLOTURISME**



**CIRCUITO CICLOTURISTA DE CICLISMO  
A FONDO BICISPORT**



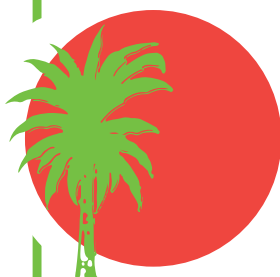
**CIRCUITO MEDIO FONDO**



Anàlisi/Disseny de Soft

**Serveis Informàtics**

Passeig de Barcelona, 3, 2n, 2a • 17800 OLOT - (Girona)  
Tel. 972 26 14 46 - Fax 972 26 61 32



**BAZAR  
CANARIAS**

**BANYOLES • OLOT**

Carrer Antoni Llopis, 12 • 17800 Olot - Girona • Tel. 972 269 252 • www.bazar-canarias.com





# Índex

Editorial.....	3
Salutacions.....	5
Història.....	12
Recorregut.....	15
Organització.....	16
Maillots.....	30
Remences Net.....	33
Conclusions.....	34

Amb el suport de:



Ajuntament de la Vall d'en Bas



Diputació de Girona



CONSELL COMARCAL DE LA GARROTXA



UNIÓ DE FEDERACIONS ESPORTIVES DE CATALUNYA



Federació Catalana de Ciclisme

Imprimeix:  
Impremta Pagès (Anglès)

# Editorial

Com passa el temps! El 10 de Maig de 2015 celebrarem la XVIII edició de la Marxa Cicloturista Terra de Remences! Us adoneu del que hem aconseguit? L'ajut desinteressat, la bona voluntat de centenars de persones, la paciència i la manca d'hores de son de molts, han portat una prova que va començar amb tota la humilitat del món a cotes que cap de nosaltres podia imaginar. Fixeu-vos de qui són les salutacions que figuren a les pàgines següents! Personalitats lligades al món de l'esport com el President de la UFEC David Moner, el President de la Federació Catalana de Ciclisme Josep Bochaca, un exatleta d'elit i avui dia un ciclista habitual en els grans esdeveniments cicloesportius i Director Comercial d'Unipublic, empresa organitzadora de La Volta Ciclista a Espanya Javier Moracho, el responsable màxim de l'organització de la Volta a Catalunya Rubèn Peris, l'Alcaldede de la Vall d'En Bas Miquel Calm, el President del Club Ciclista BAS Daniel Bosch. És un honor per a nosaltres comptar amb el recolzament de tots ells, de les autoritats municipals que no han tingut mai una negativa per resposta, dels patrocinadors que ens han prestat un ajut econòmic indispensable per a que una cosa tan gran hagi pogut tirar endavant.

Nosaltres i els molts voluntaris amb els que hem comptat sempre hem respost amb modèstia però també amb fermesa i decisió, cadascú aportant el seu granet de sorra i la seva generositat. Alguns sacrificant un cap de setmana per estar hores i hores en una cruïlla vetllant per la seguretat dels participants, o bé en un avituallament procurant que el ciclista disposi de tot el combustible necessari per aguantar la duresa del recorregut. Uns altres treballant colze a colze amb les autoritats a fi i efecte que la seguretat de tothom estigui garantida.

Hi ha tasques que duren tot un any, des del dia després d'una edició fins al dia corresponent a l'edició següent i els que les porten a terme són els grans artífexs de que la Terra de Remences sigui avui dia la millor cicloesportiva de Catalunya i una de les millors de l'Estat. Per molts anys, companys, i recordeu, la feina ben feta no té fronteres...

És un deure no oblidar aquelles persones que han contribuït a fer gran la prova i que ens han deixat al llarg de tots aquests anys. Sempre hi haurà un racó per a vosaltres en el nostre record.

# Club Ciclista BAS

Dipòsit legal: GI-56-2014

Amb la col·laboració de:



Ajuntament d'Olot



Ajuntament de Sant Joan les Fonts



Ajuntament de la Vall de Bianya



Ajuntament de Sant Pau de Segúries



Ajuntament de la Baronal Vila de Sant Joan de les Abadesses



Ajuntament de Ripoll



Ajuntament de Vallfogona



Ajuntament de Les Preses



Ajuntament de Sant Pere de Torelló



Ajuntament de Torelló



Ajuntament de Manlleu



Ajuntament de L'Esquirol Santa Maria de Corcó



Ajuntament de Rupit i Pruit



# Miquel Calm i Puig



**Q**uan una entitat porta tants anys organitzant una activitat i aquesta activitat té el ressò que té, la participació que té i la col·laboració que té, és difícil expressar gaire res més en un escrit.

La Terra de Remences, significa una esforç importantíssim per part del Club Ciclista Bas i mostra la capacitat logística que aquest té. Tothom qui està

involucrat en una entitat o associació sap el difícil que és organitzar qualsevol acte, doncs imagineu-vos una prova amb tres mil participats, amb un recorregut per tres comarques i un munt de poblacions.

La Terra de Remences és un referent dins el món del ciclisme i de fet és qualificada com segurament una de les millors proves d'aquestes característiques que hi ha a l'estat. Gràcies a ella, cada any, milers de ciclistes poden fruit d'un esport que els permet passar per indrets excepcionals a banda dels acompanyants que gaudeixen de la Garrotxa i la Vall d'en Bas.

La celebració de la Terra de Remences també representa un cap de setmana de plena ocupació a casa nostra, dels allotjaments passant pels restaurants o els comerços. Per tant és innegable que la marxa és també un revulsiu econòmic importantíssim.

Davant d'això només queda felicitar-vos per la feina que feu, i encoratjar-vos a seguir així treballant per l'esport que és la vostra passió, una passió que compartiu amb el municipi on per sort ens ha tocat viure.

**Miquel Calm Puig**  
Alcalde de la Vall d'en Bas



**CABRERÈS·BTT**  
L'ESQUIROL

**RENAULT**

Enric Codony, S.A. • Crta. de la Canya, s/n • 17800 OLOT  
Tel. 972 274 702 • 972 274 524 • Fax 972 271 246  
e-mail: ecodony.ecodony@red.renault.es

**CARLES**  
carnisseria & xarcuteria  
**OLIVERAS**

c/ Mont Carmel, 7 • OLOT • Tel. 972 261 429

Detalls de Noces • Batejos • Comunions  
Llaminadures, regals...

c/ Major, 8, • 17800 OLOT • Tel. 972 268 073  
www.duldi.com • olot@duldi.com

# Xevi Pons



**N**acido el 21 de enero de 1980 en Vic (Barcelona)  
Reside en Sant Bartomeu del Grau  
Debut en rally: 2002  
Debut en wrc: Suecia 2003

**2013**

**Campeón de España de rallies de tierra**

**Campeón de las g-series – Andorra**

**2012**

**Campeón de España de rallies de tierra**

**2011**

Ganador del rally Santander y del rally Rías Baixas

**2010**

**Campeón del mundo de rallies s-wrc 2010**

**2009**

Subcampeón de España de rallies de asfalto

Campeón Mitsubishi evo cup de rallies de asfalto

Tercer clasificado absoluto Campeonato de España de rallies de tierra

Vencedor del rally de las naciones en Mexico representando el equipo español

**2008**

**Campeón de España de rallies de tierra con Mitsubishi evo ix**

Debut con el team nupel; rally costa brava y rally sierra morena con el Porsche gt3

**2007**

Piloto oficial Subaru en la segunda mitad del campeonato (8 carreras) decimoséptimo en el campeonato con 4 puntos

**2006**

Piloto oficial del equipo citroën kronos total, junto a Sebastian Loeb y Dani Sordo. Séptimo del campeonato con 32 puntos.

**2005**

Campeonato del mundo: cuatro pruebas en producción (Mitsubishi lancer evo viii):

2º en Nueva Zelanda, 4º en Turquía, quinto del campeonato.

once pruebas en wrc: tres en Peugeot 206, luego integración a partir de la acrópolis en el equipo omv kronos (Citroën Xsara wrc).

mejor privado en Alemania y en Córcega, Xevi terminó siete de los ocho rallies disputados en xsara y rozando en Cataluña el podio.

**2004**

Campeonato del mundo: siete pruebas en producción (Mitsubishi lancer evo vii / viii) ; victorias en Alemania y en Córcega, 2º en Australia.

Cuarto del campeonato producción.

Siete pruebas en súper 1600 Fiat Punto, luego Renault Clio):

Tercero en el acrópolis, noveno del campeonato

**2003**

Campeonato de España tierra: 1º gr n.

Campeonato de España asfalto: 2º gr n.

Campeonato del Mundo: cinco pruebas sobre Mitsubishi lancer evo v luego vii: 1º gr n Catalunya - 5e gr n al Wales rally gb.

**2002**

Debut en rally: Campeonato de España tierra y Campeonato de Cataluña tierra: Cangas de Narcea (6e) - Valladolid (5e) –

victorias en Súrria, Viladrau, Berguedà

**2001**

Subcampeón de España de enduro

**2000**

Subcampeón de España de enduro

**Campeón del mundo por equipos**

**1998**

Campeón de España de enduro

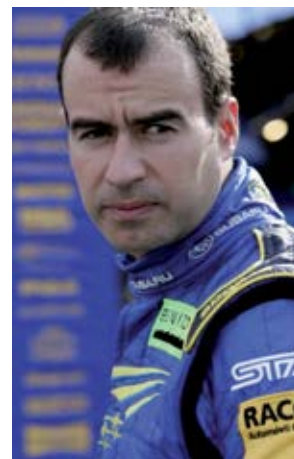
Subcampeón de Europa de enduro

3º campeonato del Mundo de enduro

**Campeón del Mundo por equipos**

**1997**

Subcampeón de España de enduro



optim<sup>oo</sup>da.



[www.fusteriapau.com](http://www.fusteriapau.com)



## Remences, el jo contra jo.

**A**ra fa uns anys, potser cinc o sis, el meu amic Gerard Farrés em va començar a animar per introduir als nostres entrenaments físics el ciclisme. Primer van ser les bicis de muntanya i seguidament les de carretera. I quina descoberta! Al principi, em sentia una mica temorós de la carretera però la pràctica d'aquest esport (no sé què té) que de seguida em va enganar. Cada dia més quilòmetres, cada dia una mica més amunt...

Després d'uns quants quilòmetres pedalant arriba un repte: Terra de Remences. L'objectiu: participar a la marxa i intentar fer-ho bé. Els que ens dediquem a les carreres però, tenim el defecte de convertir-ho tot en una competició.

S'acosta el dia..., es comencen a notar els nervis, preparo les barretes, els batuts, les assistències,... Tot està en marxa i per fi arriba el moment... Són les 7 del matí, hi ha mandra... Arribo a la zona de sortida i al·lucino... 3.000 participants! Espectacular! Intento col·locar-me i agafar un lloc còmode per la sortida, em fa respecte, puc caure, fer caure algú... Això comença... I tret de sortida! Comença la lluita; la lluita interior. Mentre pedalo penso... hi ha mo-

ments de tot, apareix el "no puc", el "va una mica més que ja ve baixada", "controla no caiguis", "m'agarroto"...

Per mi, un dels moments més especials de la ruta és Coll de Bracons. Em coneix-ho el tram, l'he corregut en diverses ocasions, mentre pujo repasso les notes mentalment i quan el coronés és increïble: el públic, les assistències, el silenci, els bufecs, els crits d'ànims... I anar fent anar fent arribo a l'última recta. Va! l'últim esforç, tu pots! Surten forces noves però efímeres per l'esprint final, al fons una dreta amb pujada i la meta....Ja està! Fet! Em fa mal tot, no puc ni caminar... Em venc la bici! Mai més! Als pocs minuts comences a veure els col·legues... "Què? Com ha anat?" "Estic fos, trinxat...". Als pocs segons... "Sabeu temps?" "Què has fet tu?"...Es comenta la jugada...Carrego el cotxe, torno cap a casa i em dic... "L'any que ve hi torno."

Això és per mi Remences, una motivació per entrenar fort, un repte amb mi mateix, el valor de l'esforç, sentir el límit de les forces físiques i mentals, la recompensa, la satisfacció, l'orgull.

Terra de Remences és especial, l'entorn, l'ambient i sobretot el bon *savoir faire* de dels que la fan possible. Felicitats i molts d'èxits.

**Xevi Pons**



**G E S T I O N S**  
**QUIM SERRA, S.L.**

c/ Pare Roca, 10 baixos • 17800 **Olot** (Girona)  
Tel. **972 262 174** • Fax **972 261 354**  
e-mail: **GESTIONSQUIMSE@terra.es**



**PROMOCIONS I CONSTRUCCIONS**  
**SANSASU, SL**

**Santi Sala Surinyach**

**CTRA. DE VIC, NÚM. 20, NAU NÚM. 5 - 17178 SANT ESTEVE D'EN BAS**  
**TEL. 972 69 08 96 - 649 195 737 FAX 972 69 08 97**  
**E-mail: sansasu@sansasu.e.telefonica.net**



# Carles Torrent Tarres

1r regularitat v.Burgos 2006

2a g.p.Llodio 2006

1a 3a etapa v.Leon 2007

3r 1a etapa v.Empordà 2009

7 vegades campió d'Espanya de pista a madison, puntuació, persecució olímpica i scratch 1998-2009

pista:

Medalla olímpica a Atenes 2004 bronze (persecució olímpica)

Medalla bronze campionat del món a Melbourne 2004 (per.olímpica)

copa del món:

Medalla de plata persecució olímpica Manchester 2005

Medalla d'bronze persecució olímpica los Angeles 2006

Medalla de plata madison 2007/2008

Medalla de plata persecució olímpica Cali 2007/2008

Medalla d'bronze puntuació cali 2007/2008

Medalla d'bronze scratch cali 2007/2008



## ANÈCDOTES

La Terra de Remences és la fita que fa que el ciclisme garrotxí tingui aquesta qualitat ja que tots els aficionats entrenen i es perparen des de l'octubre per intentar millorar el temps de l'any anterior. Als professionals i aficionats del ciclisme ens encanta participar-hi pel gran ambient que s'hi respira i on pots gaudir d'un ciclisme molt autèntic, ja que fins i tot hi ha més aficionats mirant que a moltes carreres professionals on jo he participat.

Sempre m'havia coincidit que era el diumenge abans de marxar cap a la volta a Astúries. Al 2003 recordo perfectament que el recorregut era diferent i la tornada a St. Esteve d'en Bas era per la vola i es baixava Coll de Bracons-Joanetes, anàvem ja sols el meu amic Xavi Tondo i jo, baixant flipàvem de la organització que un club petit però a la vegada tan gran com el C.C.BAS era capaç de tenir tots els encreuaments i revolts coberts per tal d'evitar accidents.

Una altra anècdota que recordo molt especial és un dia que havíem quedat amb el meu amic Joan Llaneras per sortir plegats i jo l'esperava a la sortida. Quan tothom havia arrencat el truco i resulta que ell estava a davant del grup també buscant-me. Imagineu-vos la remuntada que vaig haver de fer juntament amb un altre amic i exprofessional Dídac Cuadros, i no va ser fins arribar a Sant Joan les Abadeses que vam veure la part del davant del grup després d'una espectacular remuntada.

Crec que de les 18 edicions d'aquesta Marxa Cicloturista jo segurament en porto 16 i les 2 que he fallat ha estat per compromisos professionals. Per mi és un dia assenyalat al calendari on gaudeixo del ciclisme i dels amics i desitjo de tot cor que aquesta marxa perduri per sempre en el calendari Català.

Gràcies amics del C.C.BAS



*Vic Sports*



# Pere Costa



## XVIII edició TERRA DE REMENCES, majoria d'edat !!!!!

**T**ot i el que pot representar aquest fet, la majoria d'edat fa molts anys que està assolida, i de bon tros, per la gent que dedica part del seu temps lliure a organitzar de forma impecable el "REMENCES".

Retrocedint en el temps, ens aturem a l'any 1998, quan va veure la llum un projecte totalment engrescador, agraït per la gent que ens agrada el món de la bicicleta, i molt positiu per donar a conèixer, tant l'afició al ciclisme que hi ha a la comarca, com situar LA VALL D'EN BAS i la GARROTXA dins un lloc ben destacat del territori.

Tinc la sort d'haver participat en totes les edicions celebrades fins avui, algunes amb pluja, altres amb fred, i moltes amb un bon sol, però totes amb molt bons records

i experiències.

Al llarg d'aquests anys, l'evolució ha estat constant, tant en número de participants, com en les millores, tant burocràtiques com materials, que s'han anat introduint any rere any. Un dels fets més destacats i importants, tant per organitzadors i col·laboradors, com per participants ha estat poder disposar de les instal·lacions del nou pavelló.

VISCA EL "REMENCES"

**Pere Costa**



# E.

EUROPA\_RESTAURANT

restaurant **el mig**

# PowerBar®



# Martirià Casademont



Sóc un gran aficionat al ciclisme, la primera marxa dels Remences, em va agrada molt, pel recorregut, l'ambient que es respira del ciclisme i també per la bona organització. Desitjo fer-ne moltes més.

Puc constatar la gran evolució que ha registrat aquesta prova en el transcurs dels anys, convertint-se en una de les millors de l'estat, tant per organització com de territori, ja que l'itinerari escollit no necessita presentació.



En l'apartat dels avituallaments i seguretat, crec que està molt bé, tant per la seva col·locació, generosos i abundants, principalment el de l'arribada amb pasta, pa amb tomàquet i embotits del territori i les begudes fresques. Felicitats per tots aquests anys, i continueu així.

**Martirià Casademont Reixach**

**SISMIC**  
ACTIVE WEAR

**MADFORM**  
PHYSIO & SPORT PRODUCTS

**Turisme  
Garrotxa**

INFORMACIÓ HOSTALATGE I TURISME - INFORMACIÓN HOSPEDAJE Y TURISMO

**Cerca d'allotjament**

[www.turismegarrotxa.com](http://www.turismegarrotxa.com)

RESTAURANT

**Can Font**

c/ Vic, 10 • Tel. 972 690 066  
HOSTALETS DE BAS (Girona)

**EMBOTITS  
MASOLIVER**  
SANT ESTEVE D'EN BAS (Girona)



# Daniel Bosch i Gasulla

**E**l Club Ciclista Bas és una entitat formada per amants de la bicicleta, gent que gaudim amb el ciclisme i del ciclisme.

Organitzem sortides i esdeveniments de diversos tipus, des dels més *amateurs* com les sortides que fem amb els membres del Club, com l'organització de diversos esdeveniments esportius de les més diverses categories; fins les més professionals com varies Voltes a Catalunya o la sortida d'una etapa de la "Vuelta Ciclista a España". Organitzem també curses ciclistes i esdeveniments més populars i cicloturistes, com són col·laboracions en Randonées o organització de marxes cicloturistes, així com les curses que també organitzem des del Club.

Un dels esdeveniments amb més renom és la coneguda Marxa Cicloturista "Terra de Remences", que ocupa anualment el nostre calendari des de l'any 1998.

L'origen d'aquesta marxa es troba en la voluntat de poder oferir als ciclistes els nostres paisatges i gaudir dels ports i rutes que tenim a les comarques de La Garrotxa, El Ripollès i Osona. Pel que fa al nom que bateja aquesta marxa, vam decidir recordar una mica la història de la nostra terra i de les que ens envolten. Ens hem de remuntar al segle XV temps en que el Cabdill dels Remences Francesc de Verntallat, nascut a La Vall d'En Bas, va signar la Sentència de Guadalupe, la qual cosa va suposar un important canvi en els drets dels pagesos remences, els que des d'aquell moment van obtenir un marge de llibertat deixant enrere les estrictes restriccions i submissions respecte els senyors feudals que, arrel de les Guerres Remences havien reforçat de manera molt dràstica els drets senyorials i aplicant els mals usos en contra de la classe social pagesa.

Així doncs, en honor a aquest fet històric vam posar nom a la nostra marxa i sense poder-nos-ho haver imaginat, la Terra de Remences ha resultat ser una de les més participades i també qualificades a nivell nacional, la qual cosa no seria possible sense la quantitat de voluntaris que col·labora amb nosaltres perquè aquesta cita sigui possible. Tenim una gran quantitat d'espònsors els quals ens ofereixen el seu material; la seva ajuda tècnica i fins i tot bons tractes i oportunitats pels participants. Tampoc seria possible fer una prova d'aquestes característiques sense els patrocinadors, que són els qui ens donen el seu vot de confiança fent que la seva marca formi part de la marxa, (els que ens aporten una ajuda econòmica per poder cobrir totes les necessitats que se'ns presenten); i no ens hem de deixar les persones voluntàries que ens donen un cop de mà molt important el dia de la prova.

Bé, doncs, la conclusió de tot plegat és que estem molt satisfets amb l'activitat del nostre Club i especialment amb l'entitat que ha adquirit l'esdeveniment que ens representa, la Marxa Cicloturista "Terra de Remences", per això hem d'agrair una vegada més a totes aquelles persones que la fan possible i esperem que en un futur aquesta segueixi essent una cita destacable en el marc del ciclisme nacional.



**Daniel Bosch Gasulla**  
President C.C. Bas





# Història

## Inquietuds que provocaren el naixement de la "Terra de Remences"

El C.C. BAS és una entitat ja veterana en el camp del ciclisme aficionat gironí. Es va crear l'any 1980 a partir d'un grup d'entusiastes de la bicicleta que decidiren canalitzar les seves ganes de fer esport i el seu desig de divertiment a través d'un organisme reconegut pels estaments federatius i comarcals. El que va començar essent un club d'amics que sortien a esmorzar els diumenges, es va anar transformant, poc a poc, en quelcom més ambiciós que no es limitava a organitzar esdeveniments de consum intern. Seguint la tendència general de creixement del Cicloturisme, el Club ha experimentat al llarg d'aquests vint-i-nou anys un canvi que l'ha portat a implicar-se més en tot el que es cou en el món del Ciclisme aficionat i en el Cicloturisme en particular. En els primers anys d'existència, alguns socis participaven en Marxes organitzades per altres entitats gironines i en proves, també del calendari gironí, que ells mateixos van fer créixer. Eren les famoses

"**Marxes Gironines**" que aplegaven corredors de la província però que tenien un poder de convocatòria limitat. Més recentment, veié la llum la "**Marxa dels Volcans**" que, malauradament i degut al desànim que va provocar la seva escassa participació, tingué una vida efímera: la segona edició ja no es va celebrar.

El Club havia creat també una marxa peculiar, de 7 km només, que portava els participants de **Can Barris (Joanetes)** a **Coll de Bracons**, se celebrava el dia de "*l'Aplec de Sant Quintí*" (finals de setembre) i tenia un caràcter explosiu per la duresa del terreny i perquè era cronometrada, la qual cosa li donava un caire marcadament competitiu. La **Pujada a Coll de Bracons** va subsistir al llarg de deu edicions però el volum escàs de participació (un centenar de ciclistes generalment) va aconsellar finalment suprimir la prova que generava un dèficit excessiu.



Carrer Major, 6 • 17800 Olot - Girona • Tel. 972 260 151



Carrer del Mestre Vives, 3 • 17800 Olot - Girona  
Tel. 972 268 826 • Fax: 972 272 615  
[info@rodamentsgarrotxa.com](mailto:info@rodamentsgarrotxa.com)  
[www.rodamentsgarrotxa.com](http://www.rodamentsgarrotxa.com)





Paral·lelament, en un sector del C.C. BAS s'anava extenent la idea que viatjar lluny de les nostres contrades per córrer marxes de reconegut prestigi en altres punts de l'Estat, resultava gratificant. El contacte amb aquestes altres marxes, molt més multitudinàries, va fer pensar que seria meravellós que, un dia, el Club fos capaç d'organitzar un esdeveniment ciclista d'aquestes magnituds. L'impacte que aquestes proves tan prestigioses tenien sobre les àrees que les albergaven era, sens dubte, molt important i l'aprofitament turístic que se'n feia resultava evident. I llavors surgeix la pregunta més fàcil d'imaginar: per què no a la **Vall d'en Bas**? Per què no a **la Garrotxa** si el nostre entorn privilegiat ofereix un marc únic per la celebració d'una marxa cicloturista? Precisament molts ciclistes d'arreu envegen la relativa tranquil·litat i la bellesa de les nostres carreteres i també n'hi ha forces, catalans o no, que no han tingut el plaer de pedalar a través de les nostres muntanyes. Sembla evident la importància del benefici turístic que pot comportar per a **la Vall** i la comarca en general una prova ciclista amb participació massiva. No cal oblidar que els esportistes vénen generalment de lluny i acompanyats dels seus familiars.

Això els obliga a aprofitar les dates de la Marxa per buscar allotjament en un establiment de la zona i a conèixer les terres que els envolten. El Cicloturisme és l'excusa per veure món i, per tant, esdevé una font d'ingressos que no es pot menystenir.

Tots aquests plantejaments i els molts aspectes positius que inclouen, ens van fer posar fil a l'agulla i cap al setembre de 1997, el Club va decidir-se a impulsar un projecte que volia trencar amb totes les limitacions d'una marxa gironina. De fet, preteníem igualar el nivell de la nostra prova i el de les millors marxes cicloturistes de l'Estat i àdhuc d'Europa. Sabíem que per arribar a aquestes cotes hauríem de tenir paciència i que això no s'aconseguiria de bones a primeres, que calia esforç i treball constants i una tasca d'equip ben coordinada. Però estàvem disposats a assumir el repte i les ganes hi eren! Així va néixer la **I Marxa Cicloturista Terra de Remences** que es va celebrar el dia 10 de Maig de 1998 a **Sant Esteve d'en Bas (La Garrotxa)** i que, com explicarem més endavant, va tenir uns resultats encoratjadors.

**CAN 60**  
*Fotògrafs d'Or*  
 psg. de Barcelona, 2 (plaça catalunya). Telf. 972.26.88.06  
 www.fotocan60.net - info@fotocan60.net  
**Fotògrafs oficials**  
**TERRA DE REMENCES**

*Mirall's*  
 perriqueria dona-home  
 GLÒRIA CANALS  
 c/ Joan Maragall, 17  
 17176 ESTEVE D'EN BAS  
 Tel. 972 69 02 47  
 972 69 02 55 (part.)  
 Bronzejat sense sol

La primera qüestió que va sorgir estava relacionada amb el nom de marca de la prova i això va crear un debat intern molt interessant. Les primeres idees proposades per un bon nombre de socis feien esment al fet que el títol havia d'incloure o bé els volcans o bé la paraula **Garrotxa**. Es pensava que ambdues coses resultaven atractives pel públic en general i també per un ciclista que sol associar el nom de la comarca a muntanyes, carreteres difícils i paratges fascinants. Naturalment que tot això és cert però, enmig de tota la discussió, se'ns va suggerir que hi havia uns fets i uns personatges històrics absolutament lligats a **la Vall d'en Bas, la Garrotxa** i comarques veïnes que mereixien un record i un sentit homenatge. L'Ajuntament de **la Vall d'en Bas** intentava llavors rescatar *la Història de les Revoltes Remences* que tingueren lloc al llarg del segle XV.

El cabdill de tots ells era un fill de la Vall anomenat *Francesc de Verntallat*. El mas on va néixer es troba a prop de **Les Preses** però dins l'antic terme de **Sant Privat d'en Bas**.

Com l'esperit lluitador d'aquella gent és digne d'admiració per part de tothom, però especialment per part dels ciclistes que, naturalment a un altre nivell, estem acostumats a patir, vam considerar adient que la nostra marxa destaqués el *fet remença*. Així es va arribar finalment al títol que avui ja coneix tothom en el circuit. Si algú us parla de la "**Marxa dels Remences**" s'està referint a la prova que se celebra a mitjans de maig a **Sant Esteve d'en Bas** i que, en tants anys, ha aconseguit ja un lloc de privilegi, al menys entre el món cicloturista.







# Recorregut

L'itinerari havia de travessar les comarques que més típicament es van veure afectades per la *revolta Remença*. A més es tractava també que els nostres participants poguessin admirar alguns dels atractius que han fet famoses les comarques de **la Garrotxa, el Ripollès i Osona**. Sortiríem d'**En Bas** dirigint-nos cap al **Ripollès** passant pel **coll de Capsacosta**, enfilàriem de

**Sant Pau de Segúries** a **Ripoll** i tornàriem a **Olot** per la N-260 pujant a **Coll de Canes** i efectuant posteriorment el seu descens, direcció a **Sant Esteve d'en Bas** on hi hauria instal·lada l'arribada de la marxa curta, continuant la llarga cap el **Coll de Bracons, Sant Andreu de la Vola, Torelló, Manlleu, Coll de Condreu**, i l'arribada després de **175 km** a **Sant Esteve d'en Bas**.





# Organització

## 1- Seguretat

Un dels punts que més valoren els cicloturistes participants en una marxa és òbviament el de la seguretat i el de la correcta senyalització del recorregut. A ningú no se li escapa que la interacció cotxe-bicicleta ha estat sempre problemàtica i que un ciclista se la juga quan surt a la carretera. Per aquest motiu és important que l'itinerari eviti, sempre que es pugui, les vies molt transitades i que, allà on això no sigui possible, les mesures de seguretat s'extremin. Les zones més conflictives coincideixen sempre amb cruïlles, giratoris, travessies de nuclis urbans, punts on el recorregut canvia de direcció, etc. Per garantir que els ciclistes no passessin moments de perill, vam pensar de seguida a demanar col·laboració humana que ens permetés situar a cada cruïlla al menys una persona amb bandera que, per una banda, aturés el trànsit al pas dels ciclistes i, per l'altra, indiqués a aquests el camí a seguir. Igualment, es va pensar que, a més dels cotxes que obrissin la cursa, un grup de motos escortés els diferents grups de corredors al llarg del recorregut, advertint als vehicles que circulessin en aquells moments per la carretera de la presència de pilots de bicicletes i incitant a



la precaució tant dels conductors com dels ciclistes. Els motoristes podrien adicionalment avançar-se i advertir amb temps als "plantons" de les cruïlles de l'arribada de grups nombrosos i que aquells obressin en conseqüència, aturant el trànsit com a mesura de precaució. A fi i efecte que tot això i algunes coses més fossin possibles hem procurat:

- Cobrir totes les cruïlles perilloses i que suposessin un canvi de direcció de la Marxa amb personal dotat de banderes de senyalització.
- Tenir a la nostra disposició motos-escorta. El cos de tràfic dels Mossos d'Esquadra ha col·laborat també en totes les edicions.
- Garantir la seguretat de les travessies dels nuclis importants mitjançant l'ajut inestimable de les Polícies Locals corresponents i dels serveis de Protecció Civil.
- Contractar ambulàncies perfectament equipades que segueixin la marxa per cobrir qualsevol contingència.
- Contractar un vehicle de gran capacitat que faci la tasca de cotxe-escombria.
- A més, hem pogut comptar amb la col·laboració de professionals d'**Olot** que han acceptat sempre de forma desinteressada desenvolupar les tasques relacionades amb l'ajut mecànic.







## 2.- Avituallaments

Un altre punt que intervé decisivament en el judici que fa un cicloturista de les marxes en les que participa és el de la qualitat de l'alimentació que li subministra l'organització. Els punts d'avituallament han de ser suficients i han d'estar dotats del que necessita un ciclista per reposar forces. Això ens ha portat a situar al llarg dels recorreguts sis avituallaments: tres líquids i tres de sòlids i líquids. Els avituallaments líquids proporcionen també fruita variada rica en sucres d'assimilació ràpida i productors d'energia utilitzable immediatament. Les begudes que poden trobar els participants són variades: des d'aigua fins a preparats rics en sals minerals i electròlits que un esportista perd amb la suor.

Hem previst diversos avituallaments sòlids i líquids.

El final de **Sant Esteve** té trets pantagruèlics. Hi sol haver de tot: refrescos, cervesa a dojo, embotit de **la Garrotxa** a discreció, productes típics d'un aperitiu, entrepans, etc. Un participant qualsevol pot estalviar-se perfectament el dinar amb tot el que té a la seva disposició. A l'hora de pensar en aquest punt de repostatge es té menys en compte la dieta i més les ganes dels nostres participants de relaxar-se, de comentar els incidents de la cursa amb els companys i de tastar els productes que són genuïnament de la comarca. L'embotit de l'avituallament final i el dels postes de repostatge en ruta sol ser subministrat per empreses de la comarca, famoses arreu per la qualitat dels seus productes. També cal remarcar que el millor judici que una organització pot tenir sobre la seguretat i la qua-







litat dels avituallaments és el dels mateixos participants. Des d'aquest punt de vista, hem d'estar satisfets doncs se'ns ha felicitat per tots costats. Hi ha unes frases pronunciades per un participant que són prou clarificadores: "si l'últim s'ha sentit protegit al llarg de tot el recorregut, si ha vist clar en tot moment l'itinerari a seguir i si ha trobat de tot en els avituallaments del recorregut, aleshores la seguretat i l'alimentació han funcionat a la perfecció".

### 3.- Divulgació de la Marxa i la seva situació en el calendari català i estatal



Els calendaris cicloturistes de Catalunya i de l'Estat consten de proves de mig fons i de llarga distància. En general proliferen més les marxes de 80, 90 o 100 km a tot estirar que aquelles que posen molt més a prova la resistència dels participants. Tal com ha estat concebut, l'itinerari llarg de la "**Terra de remences**" entra de ple dintre del grup de "llarga distància". L'any mateix en què es va celebrar la primera edició, la "*Federació Catalana de Ciclisme*" va crear el "*Circuit Ciclopirineus*" configurat per sis proves diferents entre les quals hi havia la nostra. Tot i tractar-se de l'any del naixement de la Marxa, vam rebre felicitacions per tots costats i la mateixa F.C.C. va promoure la "**Terra de Remences**" davant de la "*Real Federación Española de Ciclismo*".







*Lides  
Sánchez*

c/ Mulleras, 4 OLOT • Tel. 972 26 19 88

**MOTOS PUJOL**  
LES PRESES (972 69 21 02)

**Girabent**  
bicicletes - TORELLÓ

C/ Balmes, 9 tel./fax 93 859 22 44  
08570 TORELLÓ Barcelona

**center**

**casavila**  
BICICLETES Des de 1889

Ctra. Barcelona, 26 • 17500 RIPOLL (Girona)  
Tel. 972 700 340 • A/e: casavilaciccles@hotmail.es

**Bi6**

BICICLETES I COMPLEMENTS  
BOTIGA - TALLER

Carrer Collsacabra, 61 • 08570 TORELLÓ  
Tel. 93 859 63 76 • totbi6@yahoo.es

**Tarrés**  
bicicletes

Tel. 972 269 978  
OLOT

**EBO**  
ESPAI BICI OLOT

c/ Pintor Llimona, 7 - 17800 OLOT - Girona  
Tel. +34 972 273 878 - [info@triesports.com](mailto:info@triesports.com) - [www.triesports.com](http://www.triesports.com)

c/ València, 39 - 17867 CAMPRODON - Girona  
Tel. +34 972 740 032 - [info@triesports.com](mailto:info@triesports.com) - [www.triesports.com](http://www.triesports.com)

c/ Progrés, 24 - 17500 RIPOLL - Girona  
Tel. 972 714 252

**TRI  
ESPORTS**



**vives**  
magatzems

CATIFES - BOSSES DE VESTIR - ARTICLES VIATGE - PERSIANES

CORTINES - LLISTES DE NOCES - CISTELLERIA

Sant Rafael, 15-17 - Tel. 972 26 05 77 - 17800 OLOT (Girona)

DES DE 1958

**ÒPTICA OLOT**  
GRUP ESTRADA

Sant Esteve, 30 • Tel. 972 265 566 • 17800 OLOT  
www.grupestrada.com

**ESPAI**

GIMNÀS CENTRE OFICIAL SPINNING c. Bolòs, 11 - 17800 OLOT

**Transports Grabulosa, S.L.**  
Tel. +34 972 274 533 • Fax: +34 972 274 534 • Mòbils: 670 228 502 • 670 228 499  
17800 OLOT (Girona) • Polígon Industrial Pla de Baix • Av. de França 120  
info@transportsgrabulosa.com

**JARDÍ NET**

**Pere Colom**  
Els Casals - 17176 St. Esteve d'en Bas  
Tel. 972 691 018 - Mòbil 678 910 590

Centre Logístic de *bicicletes*

**lloguers / trasllats**  
Av. Estació, 3 OLOT

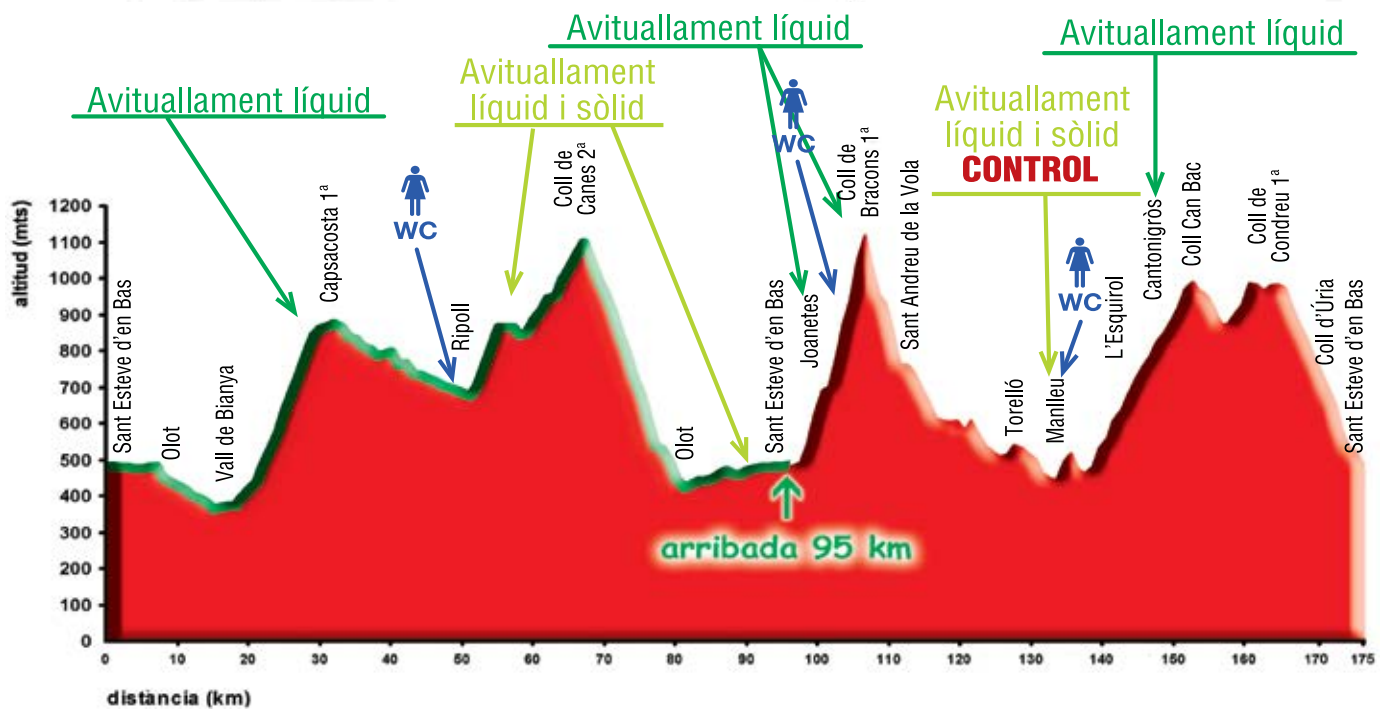
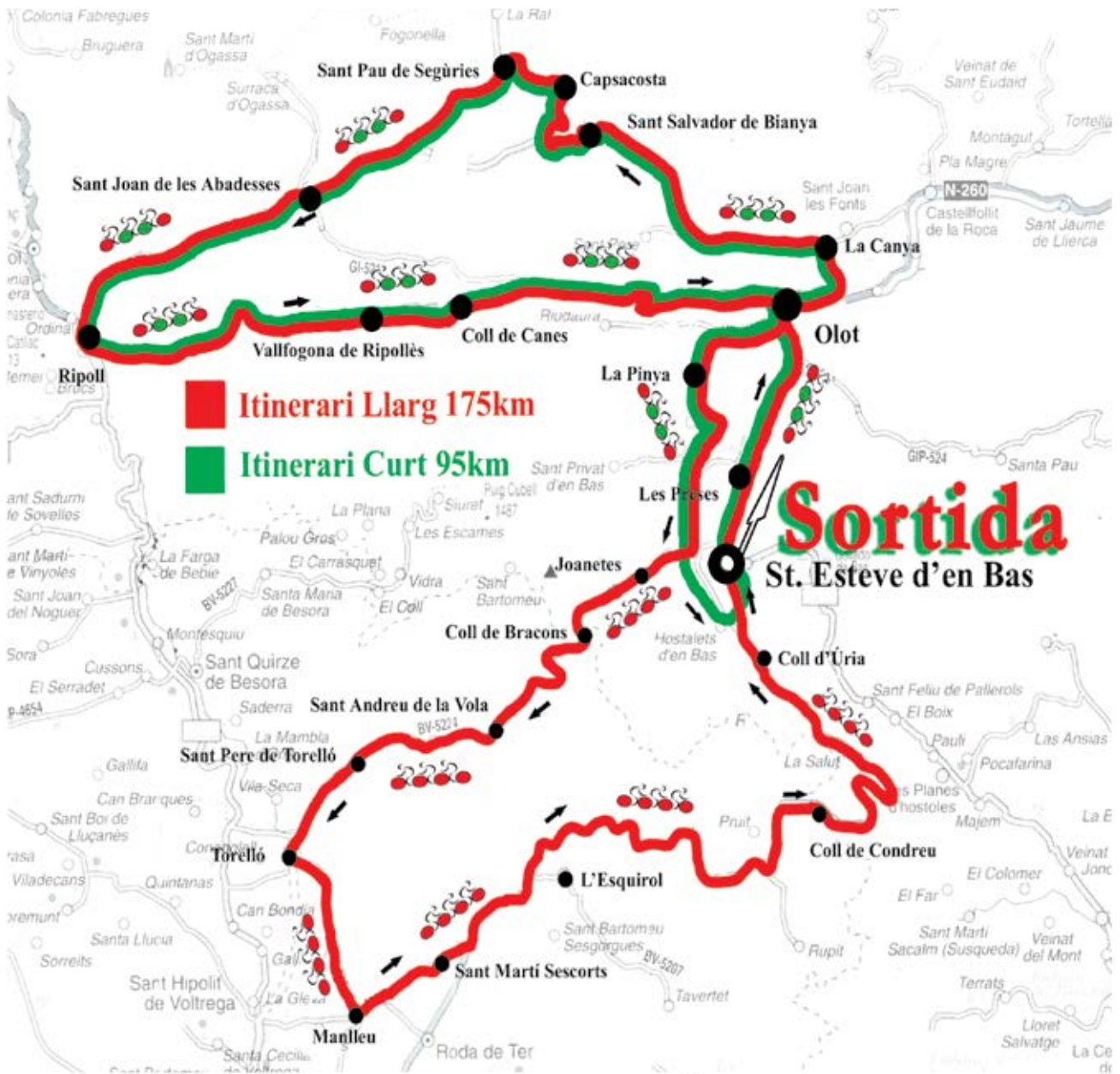
**972 692 023**

*Delagació de la Garrotxa*

**FUNDACIÓ ONCOLLIGA GIRONA**  
**Lliga catalana d'ajuda al malalt de càncer**

**Estampats Llach**

C/ Miquel de Cervantes, 7  
17800 OLOT • Tel. 972 263 437







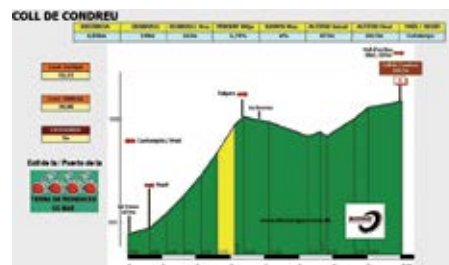
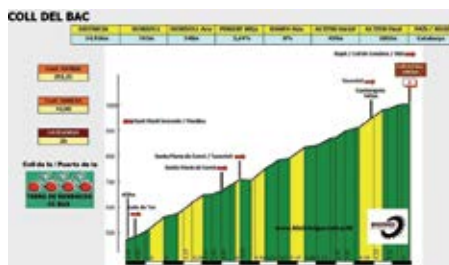
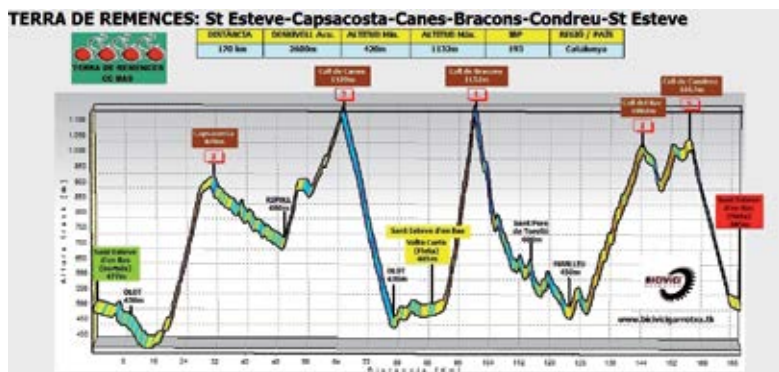
## Itinerari Llarg Itinerario Largo (175 km)

KM	POBLACIÓ	ALTITUD
0	Sant Esteve d'en Bas	480
3	Les Preses	475
7	Olot (entrada)	480
10	Olot (Pla de Baix)	430
12	La Canya	400
16	La Vall de Bianya	380
23	Sant Salvador de Bianya	598
29	Coll de Capsacosta(1a Cat.) (Líquid)	870
33	Sant Pau de Segúries	887
40	Sant Joan de les Abadesses	770
48	Ripoll (Entrada est)	690
51	Ripoll (sortida carretera d'Olot)	690
55	Avituallament (Sòlid i líquid)	890
63	Vallfogona del Ripollès	970
67	Coll de Canes (2a cat.)	1.120
70	Coll de Coubet	1.010
80	Olot (Pla de baix)	430
82	Olot (Pla de dalt)	450
84	Cruïlla de Riudaura (la Corda)	445
87	La Pinya	470
90	Cruïlla Codella	470
92	Can Trona	475
97	Joanetes (Líquid)	622
104	Coll de Bracons (Líquid)	1.115
110	Sant Andreu de la Vola	759
120	Sant Pere de Torelló	568
123	Torelló	540
130	Manlleu (Sòlid i líquid)	444
134	Sant Martí Sescorts	462
140	L'esquirol	678
148	Cantonigròs (Líquid)	966
162	Coll de Condreu	980
169	Coll d'Úria	691
175	Sant Esteve d'en Bas	480

desnivell acumulat 2.600 m.

## Itinerari Curt Itinerario Corto (95 km)

KM	POBLACIÓ	ALTITUD
0	Sant Esteve d'en Bas	480
3	Les Preses	475
7	Olot (entrada)	480
10	Olot (Pla de Baix)	430
12	La Canya	400
16	La Vall de Bianya	380
23	Sant Salvador de Bianya	598
29	Coll de Capsacosta(1a Cat.) (Líquid)	870
33	Sant Pau de Segúries	887
40	Sant Joan de les Abadesses	770
48	Ripoll (Entrada est)	690
51	Ripoll (sortida carretera d'Olot)	690
55	Avituallament (Sòlid i líquid)	890
63	Vallfogona del Ripollès	970
67	Coll de Canes (2a cat.)	1.120
70	Coll de Coubet	1.010
80	Olot (Pla de baix)	430
82	Olot (Pla de dalt)	450
84	Cruïlla de Riudaura (la Corda)	445
87	La Pinya	470
90	Cruïlla Codella	470
92	Can Trona	475
95	Sant Esteve d'en Bas	480



## Trofeus:

Masculí més veterà / Fèmina més veterana

El club més nombrós / El club més llunyà

El club amb més de 15 inscrits (diploma)

## INFORMACIONS ADDICIONALS:

La devolució del xip es farà en el moment de recollir el mallot commemoratiu de la marxa.

En cas de pèrdua es cobrarà 15 euros en concepte del mateix.

Recollida de dorsals: Com en edicions anteriors, podràs recollir el dorsal el dissabte dia 9 de les 17.00 a les 20.00 hores, o el dia 10 abans de la sortida. No es canviarà la talla sol·licitada.



[www.terraderemences.com](http://www.terraderemences.com)

E-mail: [gonzalo.fernandez-mills@upc.edu](mailto:gonzalo.fernandez-mills@upc.edu)

Tel. 972 69 02 25 (de 8.00 a 13.00h) - Fax i contestador 972 69 10 25





## ACOMPANYANT

Gaudeix la Vall d'En Bas durant la Marxa Terra de Remences, el Club Ciclista Bas, us fa un seguit de propostes perquè els acompanyants dels ciclistes, passeu un dia especial a La Vall d'En Bas. Així trobareu: Tren Turístic que us portarà, amb guia, a visitar les instal·lacions del Mas de La Coromina (Granja ATO), sortida del mateix lloc dels ciclistes a partir de les 10h (places limitades).



També podreu gaudir, durant tot el matí, del trenet turístic que us portarà al pintoresc poble d'Els Hostalets d'en Bas. El poble és a l'esquerra del Fluvià, vora l'antic camí de Vic a Olot, nasqué a l'entorn d'aquest camí durant el segle XVIII. Dels seus orígens resta l'hostal de Can Llonga. Les cases d'aquest veïnat conserven les tradicionals balconades de fusta i ha estat declarat conjunt historicoartístic.







**SYSFEED**

**PLANTA ST.ESTEVE**  
Crta. Vic a Olot  
Pol. Ind. La Serra  
17176 St. Esteve d'en Bas  
Girona  
T. +34 972 691 045  
F. +34 972 691 026  
infobas@sysfeed.com



Jordi Mallarach, s.a.

**Oficines i  
Magatzem Industrial**  
c/ dels Garganta, s/n

**Bricolatge**  
Hipòlit Lázaro, 12, 14 i 16  
Tels. 972 262 414  
972 262 130  
Fax: 972 260 163  
17800 **OLOT**



**TELYCO OLOT**

Passaig d'en Blay, 17 C/ St Rafael, 29  
972 27 14 41 972 27 44 44  
17800 OLOT (Girona) 17800 OLOT (Girona)  
telyco-olot@telyco-olot.net telycoolot2@telyco-olot.net

**FISIOMECA**

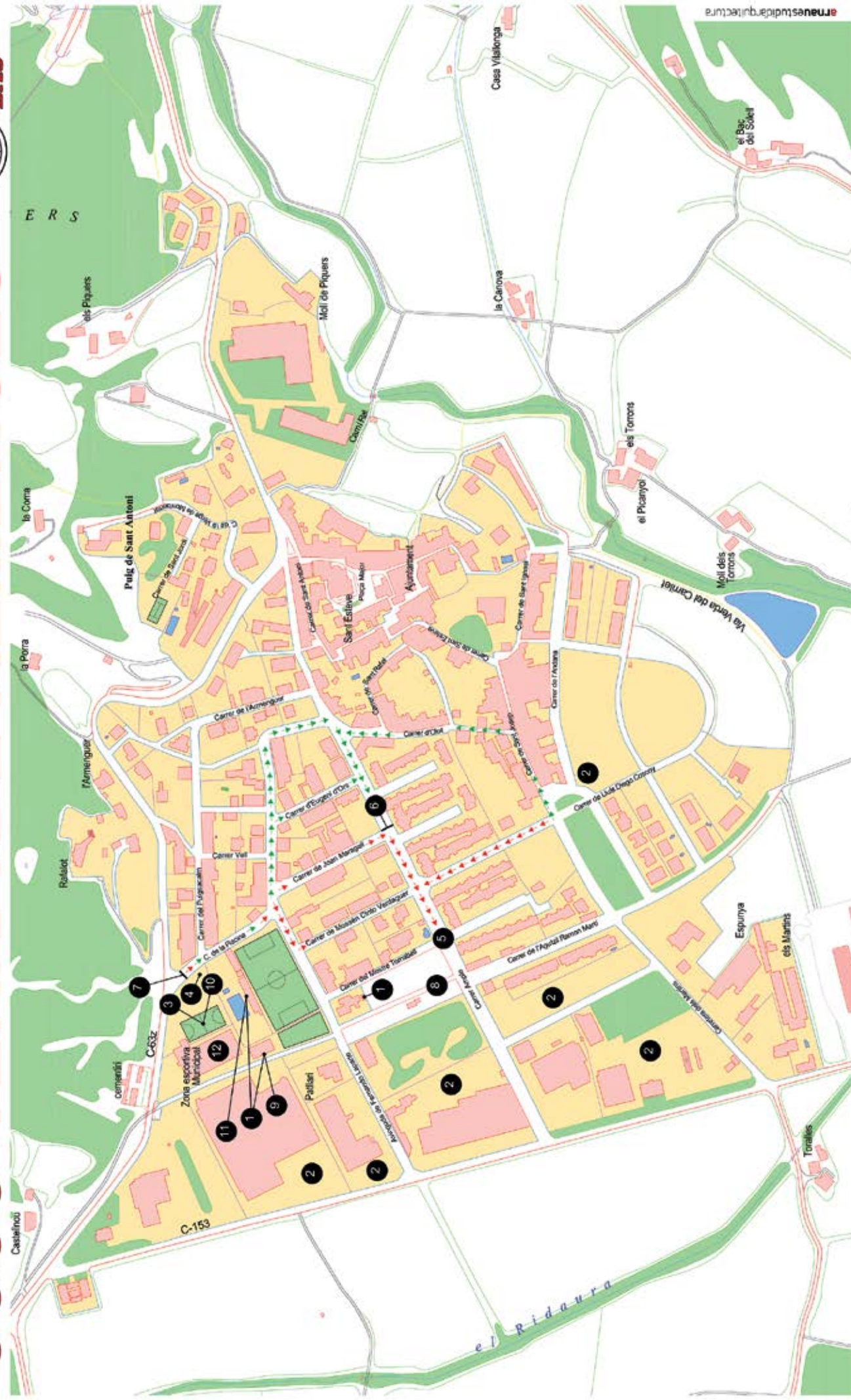
FISIOTERÀPIA · BIOMECÀNICA · ERGONOMIA DEL CICLISME







# TERRA DE REMENCES



- 1. W.C.
  - 2. PÀRKING
  - 3. ASSISTÈNCIA MECÀNICA
  - 4. ASSISTÈNCIA SANITÀRIA
  - 5. SORTIDA MARXA 175 OMS.
  - 6. SORTIDA MARXA 95 OMS.
  - 7. ARRIBADA
  - 8. REMENCES CULTURAL (OFERTES TURÍSTIQUES)
  - 9. BAR
  - 10. EXPOSITORS
  - 11. DUTXES
  - 12. INSTAL·LACIONS PAVELLÓ; WC I DUTXES, DOCUMENTACIÓ (DORSALS), AVTUALLAMENT SÓLID, AVTUALLAMENT LÍQUID, MAILLOTS I XIPS, OBJECTES PERDUTS, INFORMACIÓ
- INCORPORACIONS SORTIDA 175 KM    ● INCORPORACIONS SORTIDA 95 KM    ● VOSTÈ ES AQUÍ

arnausbudarquitectura





D'aquesta manera, la segona edició ja va formar part del "Circuito de gran fondo de la Federación Española de Ciclismo" és a dir que es va situar al nivell de les millors marques de l'Estat. Paral·lelament, el C.C. BAS va entrar en contacte amb la revista *Ciclismo a Fondo-Bicisport* que és l'organitzadora d'un circuit a banda reconegut fins i tot a nivell internacional. Les gestions conduïren finalment a la inclusió de la "**Terra de Remences**" en aquest circuit selecte de més de 20 marques, la qual cosa ens garantia una publicitat gratuïta a través de la pròpia revista que té difusió estatal i àdhuc internacional. Estem parlant d'uns 50.000 exemplars per tirada que arriben mensualment als llocs més amagats i a tots els clubs ciclistes espanyols. L'editora és "*Sportpress Ibérica*" i té seus a **Madrid, Bilbao** i una subseu més modesta a **Barcelona**. En tot cas, estem en disposició d'afirmar que *Ciclismo a Fondo-Bicisport* és la publicació especialitzada més reconeguda de l'Estat i la que arriba a més ciclistes, catalans o no.

Això es va notar de seguida amb un increment espectacular de la participació a la segona edició on vam aconseguir assolir 650 inscrits. La majoria eren catalans però també vam tenir l'honor de comptar amb la presència de ciclistes d'altres comunitats autònomes i, fins i tot, d'es-



portistes francesos. Amb l'increment de participació tan espectacular que es va produir l'any 1999 estàvem en disposició d'afirmar, sense triomfalismes, que no trigaríem gaire en ser la primera Marxa Cicloturista de Catalunya.

Això és el que va succeir a l'edició de l'any 2012 on la nòmina de participants va arribar als **3.000** ciclistes. Ara sí que podem afirmar amb tota legitimitat que la **Terra de Remences** és la primera prova de les seves característiques del nostre país. Els informes d'enviats i participants que va rebre *Ciclismo a Fondo-Bicisport* sobre l'organit-



Crta. Sta. Coloma, 7 • 17176 St. Esteve d'en Bas • GIRONA  
Tel. +34 972 69 08 00 • Fax +34 972 69 00 99



Av. Fernando Laparte, s/n • Tel. 972 690 712  
17176 Sant Esteve d'en Bas - Girona





OPTICA  
**Fluvia**

c/ Sant Rafel, 41 - 17800 OLOT • Tel. 972 26 50 03  
[www.fluvia.com](http://www.fluvia.com) - e-mail: [info@fluvia.com](mailto:info@fluvia.com)

 **SCOTT**

**CUBS**

SABATERIA

c/ Bellaire, 1 • Tel. 972 266 004 • 17800 OLOT (Girona)

**elgarrotxi .cat**

EL DIARI DIGITAL I TV PER INTERNET DE LA GARROTXA



**MERCERIA i NOVETATS**

Plaça Major, 18 - Tel. 972 26 03 64 - 17800 OLOT

**base :**  
**Font Esports**

c/ Sant Rafel, 52 - 17800 OLOT  
Tel. 972 269 564 - Fax 972 271 159  
c/ Pare Lluís Rodés, 13 - Tel. 972 877 273  
17430 SANTA COLOMA DE FARNERS  
e-mail: [font@detallsport.es](mailto:font@detallsport.es)  
[www.fontesports.com](http://www.fontesports.com)

**MAVIC**®



zació, l'atenció al ciclista i sobre la bellesa del recorregut, foren immillorables. Tant és així, que la marxa té garantit un lloc en el circuit de l'any 2013 i a més, segons paraules textuais d'un membre del Departament de publicitat de *Sportpress Ibérica*, amb un "potencial de creixement molt destacable".

El més important però, és l'opinió dels que van suar la marxa i que et comenten en persona les seves impressions. Sentir coses com: "enhorabona nois, és la marxa més ben organitzada a la que he assistit mai" o, senzillament: "esteu aconseguint que es parli de **Sant Esteve d'en Bas, d'Olot, de la Garrotxa** i dels *Remences* a tot l'ambient ciclista" és engrescador i ens indica que estem en el bon camí.

Els **3.000** participants de la catorzena edició es converteixen així en els millors ambaixadors de la marxa, en els millors publicistes de cara als propers anys. Malgrat això, i per tal de fer arribar a tothom el Reglament i les característiques de la prova, per divulgar el *Fet Remença* i les seves implicacions, vam editar un tríptic explicatiu. Especialment aquest va ser objecte de lloances enceses per la seva presentació, i fins i tot d'algun retret per part de qui considerava que ens havíem passat.

Tots els detalls inclosos en els tríptics apareixien també en una pàgina web del C.C. BAS penjada a INTERNET:

<http://www.terraderemences.com/>

#### 4.- Drets i deures adquirits en pagar la inscripció

Les tarifes que figuren en els tríptics són les aplicables als federats o als que, no sent-ho, poden acreditar que estan coberts per una assegurança equivalent a la que proporciona la llicència de la *Real Federación Española de Ciclismo*. Els corredors que no verifiquen aquests requisits poden contractar una assegurança per un dia pagant una quantitat addicional.

La inscripció dóna dret a participar, als avituallaments i a tot un seguit d'obsequis que rep cada ciclista individualment. Entre aquests, hi ha productes de la terra, i per tots els participants un "maillot" de la marxa on apareixen els principals "sponsors" de l'esdeveniment. Aquesta última idea va ser ben acollida per un bon nombre de col·laboradors que d'aquesta manera aconseguien una publicitat itinerant, visible a moltes carreteres. Per altra banda, el ciclista que s'inscriu a la Marxa, està obligat a respectar tots i cadascun dels punts del Reglament d'aquella, especialment els que fan referència a les normes de Seguretat Vial. No cal oblidar que en una Marxa Cicloturista, les carreteres estan obertes al trànsit i, per tant, les bicicletes han de conviure amb els cotxes.



En funció dels temps efectuats a l'itinerari llarg i de la seva categoria (el barem utilitzat apareix consignat en els tríptics), cada participant té dret a un diploma d'or, argent o bronze on apareix el temps emprat, la posició a la general i la posició dintre de la seva categoria. Curiosament, els ciclistes donen una importància especial a aquests diplomes, més potser que a altres regals. Els corredors de l'itinerari curt són tractats de la mateixa manera però, òbviament, se'ls inclou en una classificació a banda.

#### 5.- El control informàtic de la marxa

La utilització de la informàtica en el nostre cas té dues vessants: Una relacionada amb l'emmagatzematge de dades que es deriven de les inscripcions i una altra lligada al control de temps, a l'establiment de classificacions i a l'elaboració de diplomes. La primera aplicació condueix a l'obtenció d'un banc de dades dels nostres participants que es pot actualitzar any rere any i amb el que es pot treballar sempre, ja sigui per contactar amb cada ciclista o bé per realitzar "estudis sociològics" dels que ens fan l'honor de visitar-nos. Tota aquesta informació ha de servir per mantenir al corrent (per correu) a totes aquestes persones de les variacions que es poden introduir en l'organització, en els procediments d'inscripció o, senzillament, per felicitar-los el Nadal.







Tel. 93 852 20 86 • C/ Manyà n. 3 • 08569 RUPIT i PRUIT

## BAR - RESTAURANT "ELS AMIGOS"

NÚRIA RUBIO i BONFILL

Ctra. d'Olot, 17 - 17500 RIPOLL (Girona)  
Tel. 972 700 009

## \*\*\* La PERLA d'Olot

Hotel - Apartament - Restaurant

CTRA. LA DEU, 9 - 17800 OLOT (GIRONA)  
TEL. 972 26 23 26 - FAX 972 27 07 74  
info@laperlahotels.com  
www.laperlahotels.com



## Cafès **Callís** 1962

## Can Morera

restaurant, tast i allotjament



Ctra. Santa Coloma, 10  
17178 La Vall d'en Bas (Les Preses)  
Tel. 972 69 48 02  
canmorera@morera.net  
www.morera.net

Av. Estació, 8 - Tel. 972 26 88 09 - Fax 972 26 87 04 - 17800 OLOT



Mas Els Canals, s/n - 17811 Santa Pau (Girona)  
Tel. +34 902 11 81 50 - Fax +34 972 68 10 08  
E-mail: fageda@fageda.com - www.fageda.com

## **TR** TALLER REYES

REPARACIÓ I GREIXATGE DE L'AUTOMÒBIL  
MAQUINÀRIA AGRÍCOLA

c/ La Fageda, 17 (Pol. Ind.) • 17178 LES PRESES  
Tel. 972 693 097 • Tel / Fax 972 693 629



# Maillots



II Edició any 1999



III Edició any 2000



IV Edició any 2001



V Edició any 2002



VI Edició any 2003



VII Edició any 2004



VIII Edició any 2005



IX Edició any 2006



X Edició any 2007



XI Edició any 2008



XII Edició any 2009



XIII Edició any 2010



IX Edició any 2011



XV Edició any 2012



XVIII Edició any 2015



XVI Edició any 2013



XVII Edició any 2014



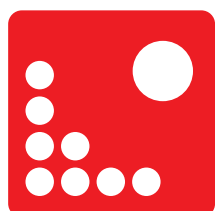




La segona vessant està més lligada al mateix dia de la Marxa i, concretament, a la part d'aquesta que avalua el rendiment esportiu del ciclista a través d'un cronometratge i d'una classificació. Establir aquesta última amb tot rigor només es pot fer amb els tres primers, doncs no disposem de sistemes que permetin discernir sense errors l'ordre d'arribada de ciclistes que formen part d'un grup compacte. En l'edició de l'any 2006 es va incorporar un xip electrònic, que es dona a cadascun dels participants per un control de temps més precís. S'obtenen així la classificació i les dades per configurar els diplomes amb els quals s'obsequia a cada participant.

## 6.- Resum de productes utilitzats

- 1.700 litres beguda isotònica
- 1.000 litres beguda de cola
- 200 litres refresc llimona
- 1.120 litres cervesa
- 500 kg plàtans
- 350 kg taronges
- 120 kg tomàquets
- 70 kg fuets
- 70 kg llonganisses
- 65 kg botifarra blanca
- 65 kg botifarra negra
- 300 kg de pasta crua
- 55 kg avellanes
- 100 caixes galetes
- 3.000 xips control



**EUSES  
ALUMNI**

Escola Universitària de la Salut i l'Esport

**BADIA**

**HORTOFRUCTS, SL**

Joaquim Badia i Pairó  
Gerent

Mòbil 669 37 33 20

Polígon Industrial Can Coromines, s/n  
17857 **SANT JOAN LES FONTS**  
Tel. 972 29 30 98 - Fax. 972 29 31 37





EINES BOSCH  
i HITACHY, PER A  
LA CONSTRUCCIÓ



● BLAUPUNKT



**Auto Elèctric Besalú, S.L.**

Crta. d'Olot, 28 • 17850 BESALÚ • Tel. i Fax 972 59 10 02

**Carns Fresques  
Embotits Casolans**

**C. PEROT. S.L.**

Crta. d'Olot, 1 • Tel. 972 29 07 58 - Fax 972 29 20 71  
17858 LA CANYA - La Garrotxa (Girona)



# Remences Net

**E**ls que heu participat en altres edicions ja coneixeu el sorteig **REMENCES NET** i els que participeu per primera vegada us expliquem el funcionament:

- Premiarem al que no embruti, aquells que ens ajudin a mantenir la carretera i l'entorn de la marxa ben nets (sense ampolles, embolcalls de galetes, càpsules de glucosa, papers o d'altres deixalles).
- Per això juntament amb el dorsal li entregarem una bossa amb el seu número, en la qual haureu de dipositar-hi les deixalles que aneu acumulant durant el recorregut.
- Ajudeu a mantenir l'entorn **NET**, que no ens vegin com un col·lectiu que només surt a la carretera a tirar deixalles.
- Entre tots els que ens retorneu la bossa farem un sorteig, aquest any patrocinat per Retto.com, la tenda On-line especialitzada en roba i accessoris pel ciclista, on podreu guanyar si teniu sort, un d'aquests magnífics regals de gamma alta.
- El sorteig es farà quan **TOTS** els participants hagin arribat, així que ens posarem en contacte amb els guanyadors i els publicarem a la **web de Terra de Remences i a la de Retto.com**.

## Remences Net 2014 - Ganadores !!

### Sorteo de material de Retto.com



GANADORES DEL SORTEO DE LA "REMENCES NET" PATROCINADA POR RETTO.COM

Francisco, Xavi y Santi son los tres ciclistas que este año se llevaron los premios de la Remences Net.

Entre los centenares de personas que colaborasteis en la iniciativa de recojida de desechos, escojimos sus dorsales.

Ya lo sabéis, si el año que viene queréis disfrutar de este material, solo tenéis que ser LIMPIOS!!



**SHIMANO**

Francisco Roldan  
Castellar del Vallès  
Zapatillas Shimano R170



**SHIMANO**

Xavi Boix  
Banyoles  
Pedales Ultegra PD-6800



**SHIMANO**

Santi Baixeras  
Sant Pere de Torelló  
Gafas Shimano Equinox2

 **retto**

Tu Tienda de Ciclismo

[www.retto.com](http://www.retto.com)



# Conclusions

Organitzar una prova ciclista de participació massiva és difícil i demana la col·laboració de molta gent. Penseu que, un cop acabada cada edició, ja estem pensant en la següent, en el que cal esmenar, en les millores a introduir, en els diners necessaris perquè la **"Terra de Remences"** sigui millor i provoqui encara més admiració entre els habituals de la bicicleta. Llegint aquestes línies, es pot observar igualment que el manteniment de la Marxa constitueix una promoció turística de primera magnitud, i per tant, interessa a la Vall, a la comarca i fins i tot a tota la regió gironina. Les aportacions de l'Ajuntament de **la Vall d'en Bas** han estat molt notòries i han suposat per aquesta institució un esforç molt considerable. Tot i aquesta bona voluntat, calen més diners, més col·laboracions per part d'entitats públiques i privades i sobretot, i el que és més important, fa falta que **la Garrotxa** arribi a considerar tan seva la prova que el dia en què se celebri sigui una festa major per a tots. Seria un autèntic somni veure, el dia **10 de maig de 2015**, les voreres de les nostres carreteres plenes de gent aplaudint amb ràbia el pas dels participants. Això ja passa en altres proves de l'Estat i

posa la pell de gallina. Us emplacem a ajudar-nos i a fer-nos companyia el segon diumenge de maig del 2015 a fi i efecte que, tots plegats, poguem gaudir d'una jornada inoblidable.



MERCERIA i LABORS



MITGES, MOCADORS i PARAIGÜES



c./ Bolòs, 10 - Tel. 972 27 11 51  
c./ Sant Rafel, 24 - Tel. 972 26 76 60  
17800 OLOT (Girona)

[www.cropicspastisseria.com](http://www.cropicspastisseria.com) • e-mail: [info@cropicspastisseria.com](mailto:info@cropicspastisseria.com)







Keeps You Alive



www.retto.com

 **AUTOS TONI**  
vehicles nous, d'ocasió i km.0

Polígon "CAN LLUÍS"  
Ctra. C-63, km.33 (Ctra. Anglès - Sta. Coloma, davant gasolinera)  
17441 BRUNYOLA (Girona)  
Tel. 972 423 265 • Mòbil 608 430 084

1876



**Ciclismo**  
*a fondo*

REPARACIÓ D'AUTOMÒBILS



**MANEL SERRA**

Ctra. d'Olot, 12 • 17174 SANT FELIU DE PALLEROLS (Girona)  
Telèfon 972 444 273

 **IMPREMTA PAGÈS**  
Més de 70 anys

c/ Can Planes, s/n | 17160 ANGLÈS (Girona)  
Tel. 972 42 01 07 | Fax 972 42 22 67  
info@impremtapages.com | [www.impremtapages.com](http://www.impremtapages.com)



**Sant Aniol**



AIGUA MINERAL NATURAL

**PURESA  
VOLCÀNICA**



**Lluís Gelis Coronellas**

C/ Joan Maragall, 17 - 17176 SANT ESTEVE D'EN BAS - (Girona)  
Tel. 972 690 255 - [canguidic@canguidic.cat](mailto:canguidic@canguidic.cat) - [www.canguidic.cat](http://www.canguidic.cat)





El C.C. BAS ha destinat una part de la recaptació de la Marxa Cicloturista Terra de Remences a la Lliga Catalana d'Ajuda al Malalt de Càncer (Delegació de la Garrotxa).



CASAMENTS  
REPORTATGES SOCIALS  
FOTOGRAFIA INDUSTRIAL  
D'ESTUDI I PUBLICITAT  
SERVEI D'ASSESSORAMENT  
C/ SANT PERE MÀRTIR, 33  
17800 - OLOT (GIRONA)  
TEL. 922 26 69 68  
INFO@FLASHOLOT.COM  
WWW.FLASHOLOT.COM

**FlashOlot**  
FOTOGRAFES

CARLES PUJOL  
CRISTINA CABIGUERAL

ARROSSADES  
FIDEUÀS  
CASAMENTS  
FESTES

**600 088 189**  
[www.coderchcatering.cat](http://www.coderchcatering.cat)

**coderch**  
CÀTERING  
- 1880 -





## Patrocinadors i col·laboradors

Aquesta marxa ha estat possible gràcies a la col·laboració de les següents entitats:

ADS SERVEIS INFORMÀTICS  
 AIGUA SANT ANIOL S.A  
 AJUNTAMENT D'OTLOT  
 AJUNTAMENT DE CANTONIGRÒS  
 AJUNTAMENT DE L'ESQUIROL  
 AJUNTAMENT DE LA VALL D'EN BAS  
 AJUNTAMENT DE LA VALL DE BIANYA  
 AJUNTAMENT DE LES PRESES  
 AJUNTAMENT DE MANLLEU  
 AJUNTAMENT DE RIPOLL  
 AJUNTAMENT DE RUPIT-PRUIT  
 AJUNTAMENT DE SANT JOAN LES ABADESSES  
 AJUNTAMENT DE SANT JOAN LES FONTS  
 AJUNTAMENT DE SANT PAU DE SEGÚRIES  
 AJUNTAMENT DE SANT PERE DE TORELLÓ  
 AJUNTAMENT DE TORELLÓ  
 AJUNTAMENT DE VALLFOGONA DE RIPOLLÈS  
 AUTO ELÈCTRIC BESALÚ S.L  
 BAR "ELS AMIGOS" (Ripoll)  
 BAR RESTAURANT LA VIA  
 BASSOLS ENERGIA, S.A  
 BAZAR CANARIAS BANYOLES  
 BAZAR CANARIAS OLOT, S.L.  
 BI6 (Torelló)  
 C.P.A. OLOT  
 C.T.S.C. (REGIÓ GIRONA)  
 CABRERES B.T.T.  
 CAFÈS CALLÍS  
 CAN MORERA  
 CAN PEROT S.L  
 CARBÒNIQUES OLOT S.A  
 CARITAS  
 CASA MERCÈ  
 CASA VILÀ (RIPOLL)  
 CICLES SÁNCHEZ  
 CICLES TARRÉS  
 CICLISMO A FONDO BICISPORT  
 CLIPIC  
 CLUB CICLISTA MANLLEU  
 CLUB CICLISTA RIPOLL  
 CLUB CICLISTA RODA DE TER  
 CLUB CICLISTA TORELLÓ  
 CODERCH CÀTERING  
 COEVA GIRONA S.A (OLOT)  
 CONSELL COMARCAL DE LA GARROTXA  
 CROPIC'S  
 DELEGACIÓ TERRITORIAL DE GIRONA DE LA F.C.C.  
 DE ROSA  
 DULDI  
 E.B.O. (Espai Bici Olot)  
 ECO RIERA  
 ELECTRICITAT LLUÍS RIERA S.L.U.  
 EL RATOLÍ  
 EL GARROTXÍ.CAT  
 EMBOTITS CASOLANS COLLELL  
 EMBOTITS FONT VERDAGUER  
 EMBOTITS LLUÍS OLIVERAS  
 EMBOTITS MASOLIVER  
 EMBOTITS TURON, S.A.  
 ENERGY TOOLS  
 ENRIC CODONY S.A  
 Escola Fisioteràpia EUSES  
 ESPORTS TRIBIKE  
 ESTAMPATS LLACH  
 ESTEBAN ESPUÑA S.A  
 ESTRELLA DAMM  
 EXMA. DIPUTACIÓ DE GIRONA  
 DELEGACIÓ TERRITORIAL DE GIRONA  
 FEDERACIÓ CATALANA DE CICLISME  
 FISIOMECA  
 FONDA MARSAL  
 FONT ESPORTS  
 FRANCISCO PUIGVERT S.L.  
 FREE BIKE  
 FUSTERIA PAU  
 GESTIONS QUIM SERRA, S.L.  
 GIRABENT (TORELLÓ)  
 HORTOFRUITES BADIA, S.L.  
 HOSTAL LA PERLA  
 IMPANASA  
 IMPREMTA PAGÈS  
 INICIATIVES DE TURISME LA VALL D'EN BAS  
 JORDI MALLARACH S.A  
 LA FAGEDA SCCL  
 LABORATORIS FOTOGRÀFICS CAN 60  
 LLEGUMS CAN GUIDIC  
 LLIGA CATALANA D'AJUDA AL MALALT DEL CÀNCER  
 MANEL SERRA  
 MAVIC  
 MIRALL'S  
 MOTOS PIELLA  
 MOTOS PUJOL  
 NOEL  
 NORTHWAVE  
 ÒPTICA FLUVIÀ  
 ÒPTICA OLOT  
 ÒPTICA VAYREDA  
 PA ARTESÀ OLOT S.L  
 PEPSI COLA  
 PLANA  
 POLICIES LOCALS  
 POWERBAR  
 PROTECCIÓ CIVIL BIANYA  
 PROTECCIÓ CIVIL OLOT  
 PROTECCIÓ CIVIL RIPOLL  
 PROTECCIÓ CIVIL SANT JOAN DE LES ABADESSES  
 RAMON VENTOLÀ  
 REAL FEDERACIÓ ESPAÑOLA DE CICLISMO  
 RESET sport line MAD FORM  
 Restaurant CAN FONT  
 Restaurant EL MIG  
 Restaurant EUROPA  
 Restaurant REPUNXÓ  
 RETTO KEEPS YOU ALIVE  
 RIERA RACING  
 RODAMENTS GARROTXA  
 SANSASU  
 SCOTT  
 SECRETARIA GENERAL DE L'ESPORT  
 SERVEI CATALÀ DE TRÀNSIT  
 SISMIC  
 SPAI SPINNING  
 SPINREACT S.A  
 SPORTFUL  
 SYSFEED  
 TADESAN  
 TALLER REYES  
 TELYCO OLOT  
 TENAS, MERCERIA  
 TERRA DIVERSIONS  
 TONA BIKES  
 TRANSPORTS GRABULOSA, S.L.  
 TRICU TRICU  
 TURISME GARROTXA  
 U.F.E.C.  
 UNIÓ CICLISTA VIC  
 VIC SPORTS  
 VISA  
 VIVES Magatzems  
 VOLCATS BTT





# Bassols

Avinguda de Girona, 2 • Tel. 972 26 01 50 - Fax 972 26 98 99  
Apartat 165 - 17800 **OLOT**



**energy  
tools<sup>®</sup>**

**CONSULTING &  
ENGINEERING**

**Professionals de l'energia**



***Càritas***

**Garrotxa**